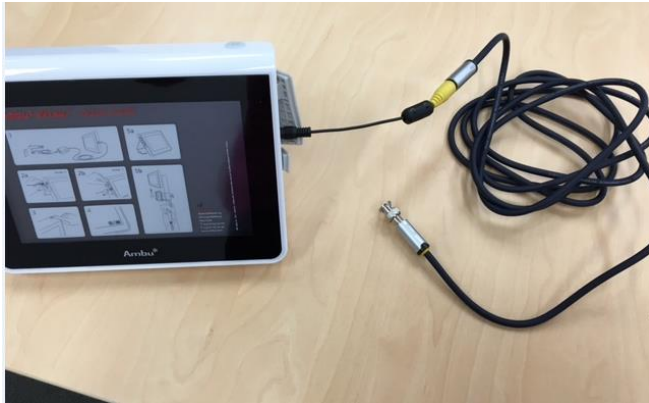


# Video Out – collegare un monitor ad Ambu aview

In generale:

- 1) Le unità di Endoscopia utilizzano comunemente i **monitor-Olympus / Storz o Pentax** – in questo caso leggere le istruzioni qui di seguito riportate (connessione BNC).
- 2) Il reparto potrebbe utilizzare un **semplice monitor TV e/o monitor PC** – se questo è il caso, si può provare a collegare un cavo RCA al connettore giallo per video input (video composito).
- 3) **Se la TV o il monitor per PC non avesse il connettore giallo**, occorre in questo caso un convertitore video composito HDMI (VGA invece per monitor PC) a cui collegare il cavo RCA. Collegare quindi un cavo HDMI che va dal convertitore alla TV.

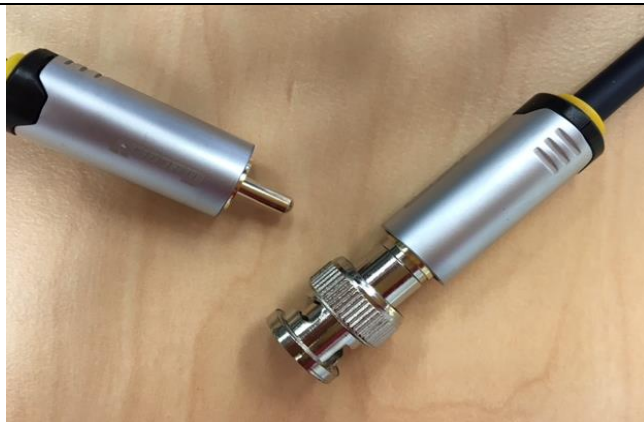
# Caso 1) Collegamento al monitor Storz o Olympus



Collegare l'adattatore fornito insieme all'aView al connettore videoout. Collegare il cavo RCA (video composto) all'adattatore aView.



Questa immagine mostra il cavo RCA senza il connettore BNC collegato.

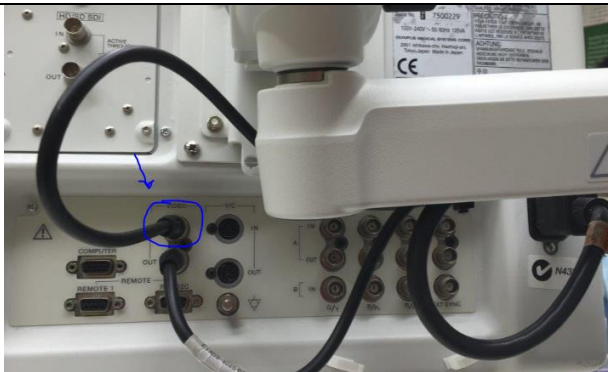


Il cavo RCA ha un connettore maschile nella parte terminale. Su una di queste c'è il connettore BNC staccabile.

Si usa questo cavo e questo connettore nella maggior parte dei monitor.



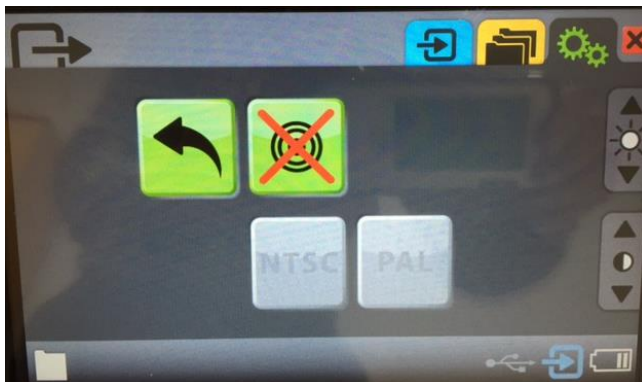
Prendere il cavo RCA (con connettore BNC) e collegarlo alla porta video d'entrata del monitor Storz o Olympus.



Qui un altro monitor – porta video d'entrata segnata con il cerchietto blu.



Porta video d'entrata senza il connettore posizionato.



**Importante – non dimenticate di abilitare la funzione video out nelle impostazioni dell'aView.**



**Ecco come appare.  
Ricorda: ogni volta che spegni  
il monitor torna in modalità  
video out off.**

**E quindi necessario riattivarla  
ogni volta!**