



Ambu® aScope™ Gastro Large

4.2, UN MONDO DIFFERENTE

La soluzione endoscopica Ambu® aScope™ Gastro Large offre la potenza di un gastroscopio terapeutico monouso unita alla manovrabilità e alla precisione di un gastroscopio standard.

Ambu

PRESTAZIONI DI ASPIRAZIONE ELEVATE, UNA PIATTAFORMA PER STRUMENTI NUOVI E INNOVATIVI

aScope Gastro Large, il primo gastroscopio con un canale di lavoro di 4,2 mm, fornisce un flusso di aspirazione significativamente maggiore, con o senza strumenti, rispetto al gastroscopio da 3,7 mm* più recente. Allo stesso tempo, è progettato per supportare l'accesso alle aree difficili da raggiungere che richiedono una retroflessione di 210°, come il cardias e il fondo.

Una gamma più ampia di strumenti

Può essere utilizzato con un'ampia gamma di strumenti come clip, anse, aghi, sonde APC, stent TTS e nuovi strumenti man mano che compaiono sul mercato.

Un endoscopio nuovo per ogni procedura

Nessun deterioramento, potrai quindi contare sempre su qualità e prestazioni di alto livello.

Efficienza e praticità monouso

Nessuna attesa quando gli endoscopi terapeutici sono in uso, sottoposti a reprocessing, in quarantena, in riparazione o quando l'apparecchiatura di reprocessing è rotta.

Un'offerta convincente per la tua organizzazione

L'investimento di capitale iniziale per la configurazione monouso è marginale rispetto a quella pluriuso e i costi e le risorse per pulizia e manutenzione sono ridotti.

Aprire la strada alla sostenibilità per l'endoscopia monouso

Il primo gastroscopio al mondo con impugnatura in bioplastica, un materiale con un'impronta di carbonio significativamente inferiore, invia un messaggio per promuovere un cambiamento positivo.

* Dati di aspirazione basati su prove da banco con sonda bipolare da 10 Fr.

QUATTRO PROCEDURE IN CUI UN CANALE DI LAVORO AMPIO PUÒ OFFRIRE VANTAGGI

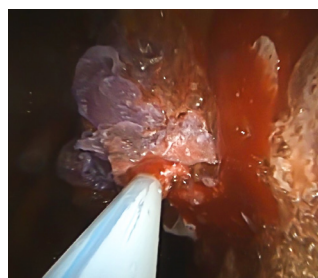
I gastroscoopi terapeutici con canale ampio, con un canale di lavoro di 3,7 mm o superiore, sono tradizionalmente utilizzati nelle seguenti procedure endoscopiche terapeutiche:



1

EMORRAGIA GASTROINTESTINALE SUPERIORE ACUTA (UGIB)

Una delle emergenze gastrointestinali più comuni per cui l'endoscopia flessibile è diventata uno strumento indispensabile.



Vantaggi di un canale di lavoro ampio

- Fornisce un'aspirazione maggiore
- Rimozione efficace di sangue, coaguli e residui
- Consente l'uso di un'ampia gamma di strumenti terapeutici per un'emostasi efficiente

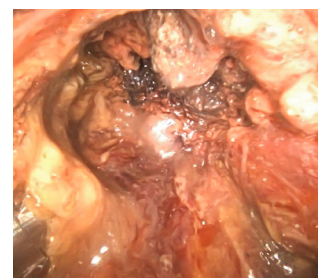
Jung K, Moon W. Role of endoscopy in acute gastrointestinal bleeding in real clinical practice: An evidence-based review. *World J Gastrointest Endosc.* Feb 16 2019;11(2):68-83.

Kim J, Gong EJ, Seo M, Park JK, Lee SJ, Han KH, Kim YD, Jeong WJ, Cheon GJ, Seo HI. Timing of endoscopy in patients with upper gastrointestinal bleeding. *Sci Rep.* 2022 Apr 27;12(1):6833.

2

NECROSECTOMIA ENDOSCOPICA DIRETTA (DEN)

Può essere utilizzato, insieme al drenaggio endoscopico, per trattare la necrosi pancreatica murata (WOPN) dopo una pancreatite acuta.



Vantaggi di un canale di lavoro ampio

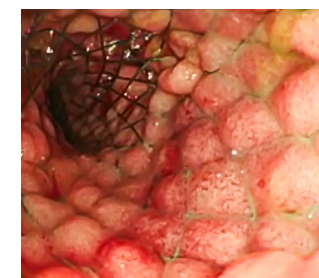
- Facilita una maggiore aspirazione per la rimozione del materiale necrotico
- Consente l'uso di strumenti di grande calibro per debridement e stent TTS

Sergio Pinto, Saverio Bellizzi, Roberta Badas, Maria Laura Canfora, Erica Loddo, Simone Spada, Kareem Khalaf, Alessandro Fugazza and Silvio Bergamini. Direct Endoscopic Necrosectomy: Timing and Technique. *Medicina* 2021, 57(12), 1305

3

GESTIONE DI UNA STENOSI

Comprende dilatazione e stenting endoscopici per il trattamento dell'ostruzione del lume gastrointestinale superiore.



Vantaggi di un canale di lavoro ampio

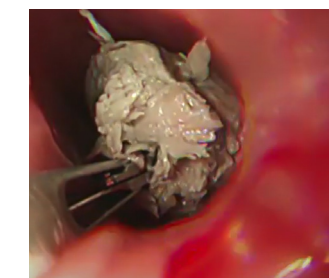
- Permette la visualizzazione diretta e il rilascio di stent attraverso l'endoscopio
- Può contribuire a ridurre al minimo la dipendenza dalla fluoroscopia

Jin-Seok Park, Seok Jeong, and Don Haeng Lee. Recent Advances in Gastrointestinal Stent Development. *Clin Endosc.* Maggio 2015; 48(3): 209-215

4

RIMOZIONE DI CORPI ESTRANEI E OCCLUSIONE DA CIBO

L'endoscopia gioca un ruolo essenziale nella gestione dell'ingestione di corpi estranei e dell'occlusione da cibo.



Vantaggi di un canale di lavoro ampio

- Consente l'utilizzo di un'ampia gamma da strumenti di recupero
- Fornisce una potenza di aspirazione maggiori

Hin Hin Ko, et al. Review of food bolus management. *Can J Gastroenterol.* ott 2008; 22(10): 805-80