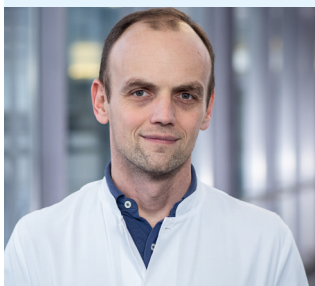


CASO CLINICO

CPRE eseguita con un duodenoscopio monouso

POSIZIONAMENTO DELLO STENT IN PLASTICA IN PAZIENTI CON COLESTASI



Prof. Dr. Arthur Schmidt
Freiburg University Hospital
Universitäts Klinikum Freiburg
Clinica di medicina interna II,
Germania

ANAMNESI DEL PAZIENTE

A causa della colestasi, per un paziente di 56 anni con storia di pancreatite necrotizzante è stata programmata la CPRE. Una RM precedente mostrava una compressione del coledoco distale a causa di necrosi murata.

PROCEDURA

È stata eseguita una CPRE con Ambu® aScope™ Duodeno, un duodenoscopio monouso. Il passaggio nel duodeno è stato eseguito senza problemi e l'endoscopio ha permesso una posizione stabile e una buona visualizzazione della papilla. La cannulazione della papilla con filo guida è stata ottenuta al primo tentativo. Un colangiogramma ha mostrato una stenosi più lunga del coledoco distale, probabilmente dovuta a compressione causata da necrosi murata nella testa pancreaticca.

La punta distale trasparente dell'endoscopio ha consentito una visualizzazione radiografica eccellente del coledoco distale (Figura. 1).

Dopo la sfinterotomia, è stato inserito uno stent di plastica da 10 F per permettere il drenaggio biliare.

ESITO

Dopo la CPRE, il paziente è stato sottoposto a drenaggio transgastrico e a diverse sessioni di necrosectomia, con conseguente risoluzione completa della necrosi murata. Il paziente è stato dimesso ed è stata programmata la rimozione dello stent biliare e dei drenaggi transgastrici.

CONCLUSIONI

La CPRE con l'endoscopio monouso Ambu® aScope™ Duodeno è praticabile. La trasparenza ai raggi X della punta distale consente un'eccellente visualizzazione fluoroscopica del coledoco distale.

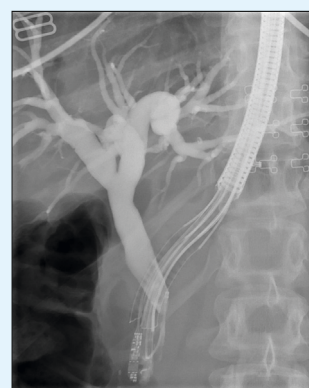


Figura 1: CPRE con duodenoscopio monouso

Ambu

Ambu S.r.l.
Via Paracelso, 20
20864 Agrate Brianza MB
Tel. +39 039 6578100
italia@ambu.com
ambu.it